

**TÀI LIỆU**  
**HƯỚNG DẪN CÀI ĐẶT ỨNG DỤNG**  
**NHẬP TỜ KHAI ĐKT TNCN NĂM 2009**

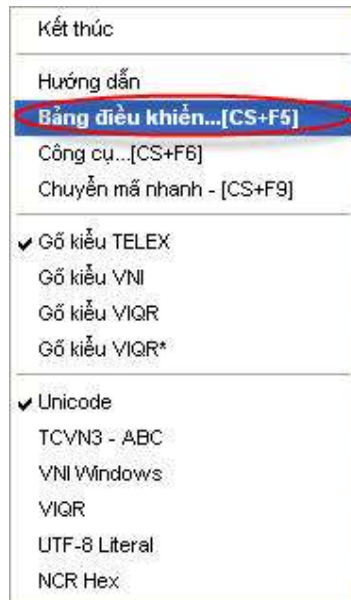
Dành cho cơ quan thuế và tổ chức chi trả thu nhập sử dụng

**I. Yêu cầu trang thiết bị máy tính.**

- Máy tính đã cài Hệ điều hành Window2000, XP hoặc Windows2003. (Hệ thống máy trạm hiện tại của ngành thuế đã cài XP)
- Máy tính đã cài đặt phần mềm hỗ trợ gõ font Unicode, dùng bộ gõ theo 2 kiểu gõ là TELEX và VNI. (Hệ thống thiết bị của ngành thuế đã được cài đặt sẵn Vietkey2000 và đáp ứng tốt)
- Máy in Laser.

**II. Lưu ý:**

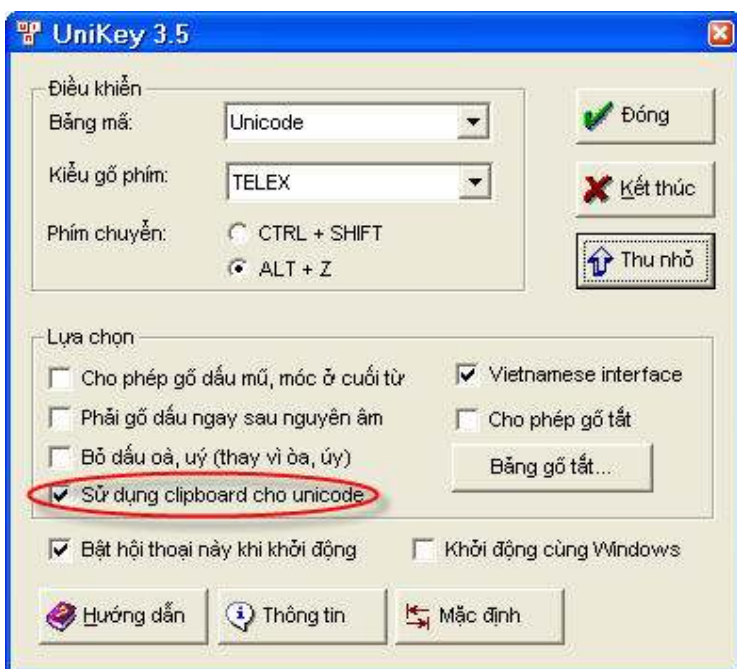
- Ứng dụng có thể cài lên nhiều máy khác nhau và hoạt động độc lập trên từng máy trạm, không cần kết nối mạng, không cần máy chủ.
- Đối với máy tính sử dụng bộ gõ UniKey. NSD phải thay đổi như sau.
  - Bấm chuột phải vào biểu tượng UniKey trên thanh Taskbar. Chọn “Bảng điều khiển...[CS+F5]” hoặc bấm phím tắt Ctrl + Shift + F5.



- Trên bảng điều khiển của UniKey. NSD chọn nút “Mở rộng”



- Trên bản điều khiển mở rộng, NSD tích vào ô “Sử dụng clipboard cho Unicode”. Bấm nút “Đóng” để kết thúc.

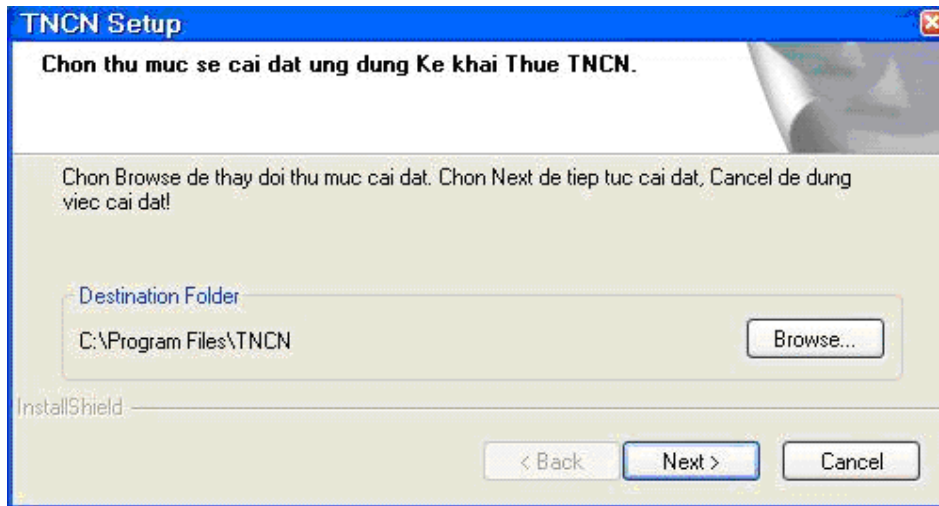


### III. Hướng dẫn cài đặt ứng dụng nhập tờ khai thuế TNCN.

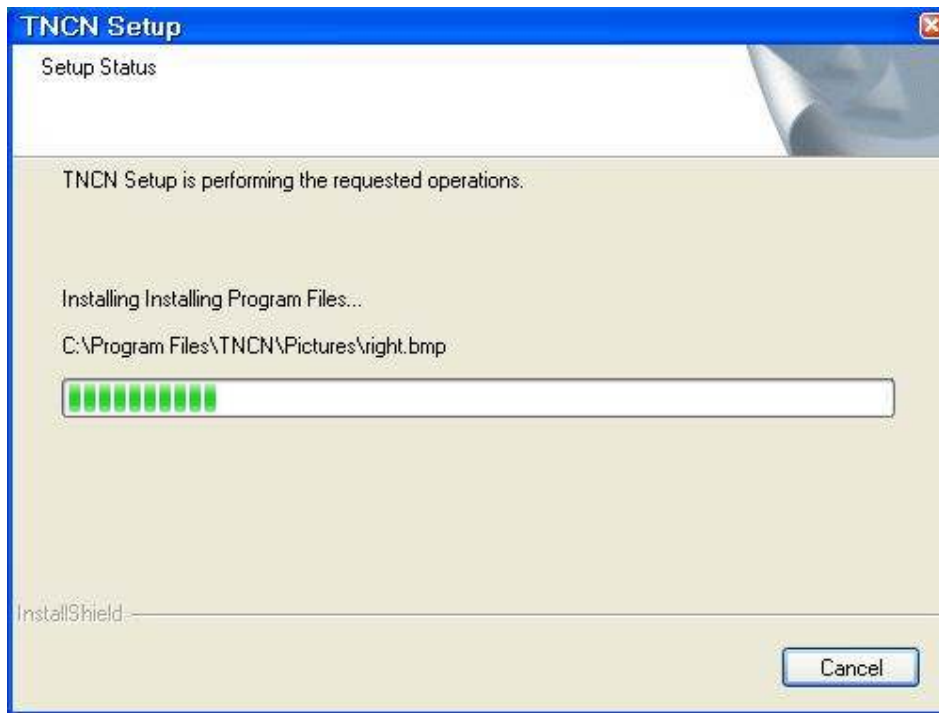
**Bước 1:** Vào trang Web <http://tncnonline.com.vn> Tải bộ cài về thư mục C:\TNCN trên máy trạm (Nếu không có thư mục C:\TNCN thì tạo mới thư mục C:\TNCN trước khi tải bộ cài về).

- Đối với máy trong mạng nội bộ ngành thuế:
  - Máy thuộc VPC: O\Program\DKT TNCN 2009\Ung dung Nhap to khai (CQT va DN)
  - Máy chi cục thuế: Ftp://ftp.qni.tct.vn/Program\DKT TNCN 2009\Ung dung Nhap to khai (CQT va DN)

**Bước 2:** Vào thư mục C:\TNCN kích đúp vào biểu tượng File setup.exe, chờ xuất hiện màn hình sau thì bấm vào nút **Next**



**Bước 3:** Đợi quá trình cài đặt tự động thực hiện đến khi hoàn thành. (hình dưới)



**Bước 4:** Bấm **Finish**. Máy sẽ tự động khởi động lại. (**Lưu ý:** Bắt buộc phải khởi động lại máy tính trước khi sử dụng chương trình)



Kết thúc quá trình cài đặt, trên màn hình desktop sẽ có biểu tượng

